

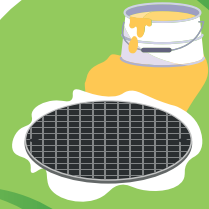
Les rejets de vos chantiers peuvent provoquer d'importants dégâts dans les canalisations et les rivières.

Retrouvez des solutions simples au verso !

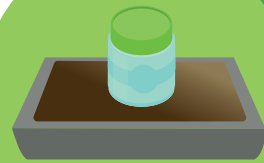


Quels sont les bons gestes à connaître pour éviter de polluer les eaux sur des chantiers ?

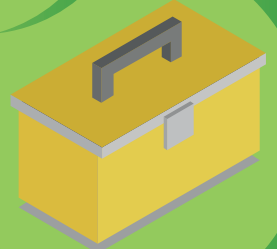
- Mettre une **protection géotextile** pour empêcher vos rejets d'eau dans les réseaux d'eaux usées



- Stocker les liquides potentiellement polluants sur **rétention étanche** et/ou au sein d'un **local fermé**



- Equiper les véhicules de chantier de **kits anti-pollution** (feuilles ou boudins ou poudre absorbante) pour protéger le sol et les regards publics en cas de fuite de produits



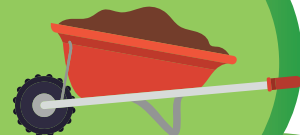
- Nettoyer le petit **matériel** dans des **seaux** pour permettre la décantation (le surnageant pourra être rejeté à l'assainissement tandis que la matière solide décantée, devra être évacuée en déchetterie au prestataire agréé)



- Privilégiez les **huiles de décoffrage à base végétale**



- Récupérez les **terres polluées** du chantier et évacuez-les vers des filières appropriées



- **Sensibiliser** vous ou votre **équipe**, sur la lecture des pictogrammes de danger, aux consignes de tri sur le chantier ou encore sur les exutoires présents à proximité du chantier (grille d'eaux pluviales, tampon d'eaux usées, fossé...)

