

# CALENDRIER DE COLLECTE

Communauté de Communes du Pays de L'Arbresle

2026  
LENTILLY

## Janvier

L	Ma	Me	J	V	S	D
			1 <sup>F</sup>	2	3	4
5	6	7	8	9	10	11
12	13	14	15	16	17	18
19	20	21	22	23	24	25
26	27	28	29	30	31	

## Février

L	Ma	Me	J	V	S	D
						1
2	3	4	5	6	7	8
9	10	11	12	13	14	15
16	17	18	19	20	21	22
23	24	25	26	27	28	

## Mars

L	Ma	Me	J	V	S	D
						1
2	3	4	5	6	7	8
9	10	11	12	13	14	15
16	17	18	19	20	21	22
23	24	25	26	27	28	29
30	31					

## Avril

L	Ma	Me	J	V	S	D
		1	2	3	4	5
6 <sup>F</sup>	7	8	9	10	11	12
13	14	15	16	17	18	19
20	21	22	23	24	25	26
27	28	29	30			

## Mai

L	Ma	Me	J	V	S	D
				1 <sup>F</sup>	2 <sup>R</sup>	3
4	5	6	7	8 <sup>F</sup>	9	10
11	12	13	14 <sup>F</sup>	15	16	17
18	19	20	21	22	23	24
25 <sup>F</sup>	26	27	28	29	30	31

## Juin

L	Ma	Me	J	V	S	D
1	2	3	4	5	6	7
8	9	10	11	12	13	14
15	16	17	18	19	20	21
22	23	24	25	26	27	28
29	30					

● Bac à couvercle gris : ordures ménagères

● Bac à couvercle jaune : tri sélectif

○<sup>F</sup> Jour férié :  
Pas de collecte, rattrapage le samedi

■<sup>R</sup> Jour de rattrapage des collectes lorsqu'elles ont lieu un jour férié

● Vacances scolaires zone A

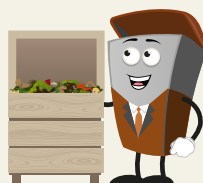
🗑️ Bac à sortir la veille au soir et à rentrer après la collecte

📞 Pour contacter le service Déchets :  
04.74.01.68.90  
dechets@paysdelarbresle.fr

! Rattrapage du jour férié le samedi 2 mai !

**BIODÉCHETS À COMPOSTER**  
CHEZ VOUS, SUR UN SITE COLLECTIF OU À DÉPOSER DANS UNE BORNE BIODÉCHETS

Rendez-vous sur le site [www.paysdelarbresle.fr](http://www.paysdelarbresle.fr), rubrique «compostage» pour trouver toutes les informations nécessaires ainsi que la carte des sites de compostage du territoire.



Les cartons multicouches doivent être stockés et apportés sur l'une des deux déchèteries du territoire



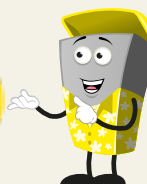
**ORDURES MÉNAGÈRES À JETER EN SAC FERMÉ DANS LE BAC GRIS**



**BAC POUBELLE**

Un problème avec votre bac (casse, vol...) ? Remplissez le formulaire sur [paysdelarbresle.fr](http://paysdelarbresle.fr), rubrique Déchets ménagers.

**EMBALLAGES ET PAPIERS À TRIER EN VRAC SANS SAC DANS LE BAC JAUNE**



**EMBALLAGES EN VERRE À DÉPOSER DANS LE CONTENEUR VERRE**



## Juillet

L	Ma	Me	J	V	S	D
		1	2	3	4	5
6	7	8	9	10	11	12
13	14 <sup>F</sup>	15	16	17	18	19
20	21	22	23	24	25	26
27	28	29	30	31		

## Août

L	Ma	Me	J	V	S	D
					1	2
3	4	5	6	7	8	9
10	11	12	13	14	15 <sup>F</sup>	16
17	18	19	20	21	22	23
24	25	26	27	28	29	30
31						

## Septembre

L	Ma	Me	J	V	S	D
	1	2	3	4	5	6
7	8	9	10	11	12	13
14	15	16	17	18	19	20
21	22	23	24	25	26	27
28	29	30				

## Octobre

L	Ma	Me	J	V	S	D
			1	2	3	4
5	6	7	8	9	10	11
12	13 <sup>A</sup>	14	15	16	17	18
19	20	21	22	23	24	25
26	27	28	29	30	31	

## Novembre

L	Ma	Me	J	V	S	D
						1 <sup>F</sup>
2	3	4	5	6	7	8
9	10	11 <sup>F</sup>	12	13	14 <sup>R</sup>	15
16	17	18	19	20	21	22
23	24	25	26	27	28	29
30						

## Décembre

L	Ma	Me	J	V	S	D
	1	2	3	4	5	6
7	8	9	10	11	12	13
14	15	16	17	18	19	20
21	22	23	24	25 <sup>F</sup>	26 <sup>R</sup>	27
28	29	30	31			

● Bac à couvercle gris : ordures ménagères

● Bac à couvercle jaune : tri sélectif

○<sup>F</sup> Jour férié : Pas de collecte, rattrapage le samedi

**R** Jour de rattrapage des collectes lorsqu'elles ont lieu un jour férié

● Vacances scolaires zone A

● Bac à sortir la veille au soir et à rentrer après la collecte

● Pour contacter le service Déchets : 04.74.01.68.90  
dechets@paysdelarbresle.fr

### DÉCHÈTERIE COURZIEU LA BREVENNE

Lundi et Mercredi :  
14h à 17h  
Mardi et Vendredi :  
9h à 12h et 14h à 17h  
Samedi :  
9h à 17h

### DÉCHÈTERIE FLEURIEUX-SUR-L'ARBRESLE

Lundi, Mercredi,  
Jeudi et Vendredi :  
9h à 12h et 14h à 17h  
Samedi :  
9h à 17h

⚠  
Horaires  
modifiés  
en cas  
d'alerte  
canicule

⚠ Du 1<sup>er</sup> avril au 30 septembre : Fermeture à 18h au lieu de 17h

Carte d'accès obligatoire pour se rendre sur les deux déchèteries publiques :  
Téléchargez votre formulaire sur [www.paysdelarbresle.fr](http://www.paysdelarbresle.fr)

Nombre passages maximum par an : 24 passages en véhicule léger +  
6 passages avec un utilitaire de capacité comprise entre 4 et 12m<sup>3</sup>

○<sup>A</sup> Collecte d'amiante : En déchèterie, sur inscription : **Mardi 13 Octobre 14h à 18h**  
à Fleurieux-sur-L'Arbresle

La Ressourcerie du Pays de L'Arbresle (REPA'AR) : Ouverte le Mercredi de  
14h à 18h et le Samedi de 10h à 12h30 et de 14h à 18h (120 rue Pierre Passemar,  
L'Arbresle)

