

Bienvenue en PAYS DE L'ARBRESLE

CARTE TOURISTIQUE

PATRIMOINE ET ARCHITECTURE

- 1 Couvent de la Tourette et son domaine boisé
À Eveux - 04 72 19 10 90
- 2 Musée de la mine et de la minéralogie
À Saint Pierre la Palud - 04 74 70 39 66
- 3 Musée lapidaire de l'abbaye de Savigny
À Savigny - 04 74 72 09 09 (Mairie)
- 4 Le vieux bourg de l'Arbresle, l'Espace Découverte et le Musée-Atelier des canuts
À l'Arbresle - 04 74 01 48 87
- 5 Ferme Reverdy
À Saint Julien sur Bibost - 04 74 01 48 87 (Office de Tourisme)
- 6 Château de Montbloy à Sain Bel
06 81 00 44 45 (propriétaire)

NATURE ET PANORAMAS

- 1 Parc de Courzieu
À Courzieu - 04 74 70 96 10
- 2 Carrières de Glay
À Saint Germain Nuelles - 04 74 01 48 87 (Office de Tourisme)
- 3 Le Crêt d'Arjou et son aire de pique-nique
À Saint-Julien-sur-Bibost
- 4 Les Crêts boisés et le site de Saint-Bonnet
À Saint-Bonnet-le-Froid

VISITES À LA FERME

- 1 Ferme d'Emmanuel animaux de la ferme
À Bibost - 06 17 19 31 68
- 2 Gaec Marylo chèvres
À Bessenay - 06 07 83 74 99
- 3 Arche de Nancy ânes, escargots et autres animaux de la ferme
À Fleurieux-sur-L'Arbresle - 06 84 29 71 43
- 4 Ferme des Gones animaux de la ferme
À Fleurieux-sur-L'Arbresle - 04 72 54 60 04
- 5 Cueillette à la Ferme fruits et légumes
À Fleurieux-sur-L'Arbresle - 04 74 01 25 99
- 6 La Source Dorée parcours permacole
À Saint-Pierre-la-Palud - 04 72 84 94 01

TERROIR & PRODUITS LOCAUX

POINTS DE VENTE COLLECTIFS

- 1 La Barotte
À Bully 04 74 72 03 43
- 2 La Ronde Paysanne
À Bessenay 04 74 72 15 61
- 3 Cave des coteaux du Lyonnais / Agamy et son espace muséographique
À Sain Bel - 04 74 01 26 13
- 4 Cave de Bully / Agamy
À Bully - 04 37 55 50 32

Circuits du patrimoine avec panneaux

Balades thématiques avec panneaux

L'Archipel - Aqua-centre du Pays de L'Arbresle

Points de vue

Tables de lecture du paysage

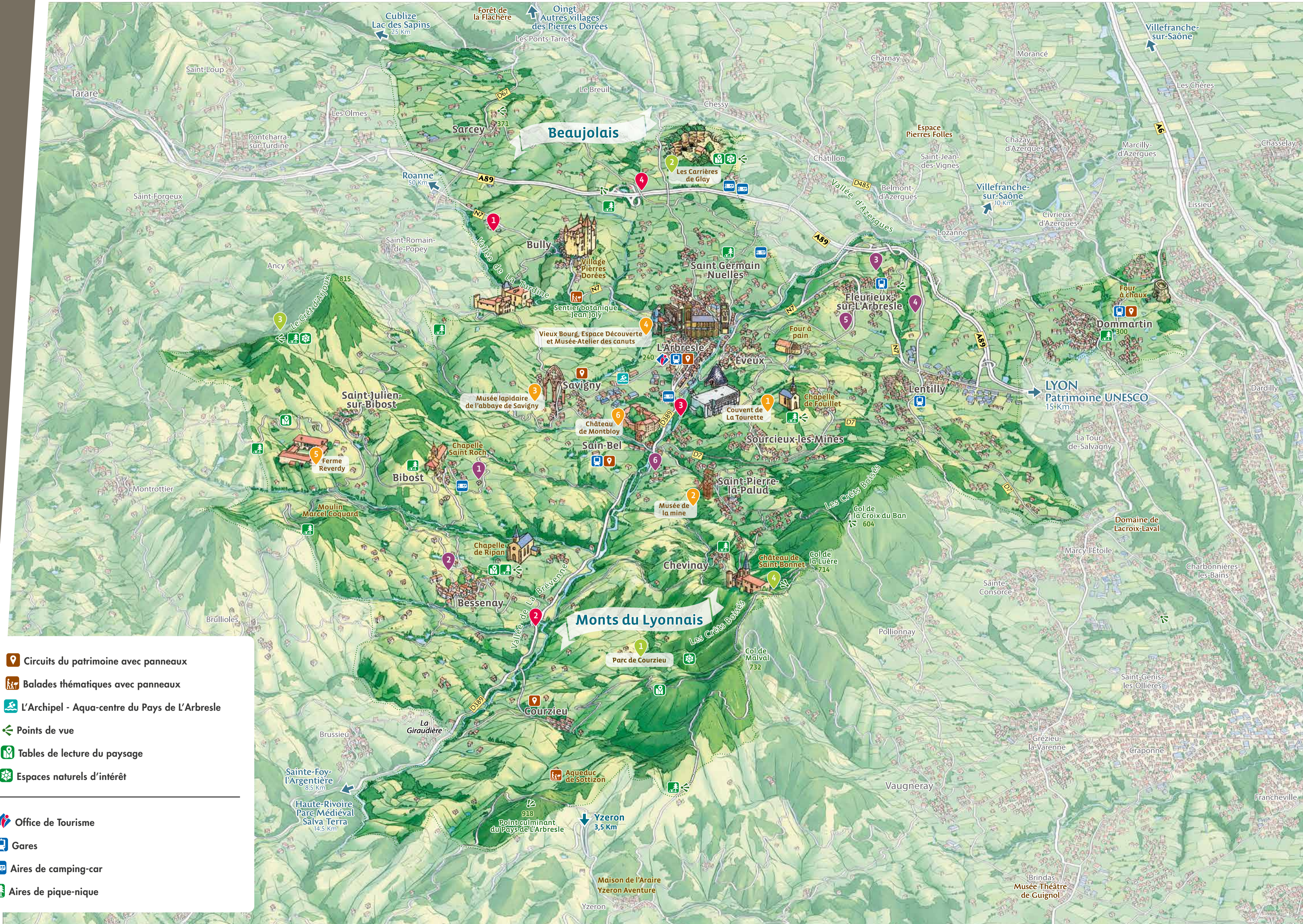
Espaces naturels d'intérêt

Office de Tourisme

Gares

Aires de camping-car

Aires de pique-nique



Partez à la découverte des richesses du Pays de L'Arbresle

PATRIMOINE ARCHITECTURE

De chapelle en église, de croix en lavoir, de ferme en château...
la pierre vous livre ses histoires les plus secrètes !



Ma check list Patrimoine

- ✓ Visiter le Couvent de la Tourette et prendre le temps de flâner dans son domaine
- ✓ Descendre sous terre au Musée de la Mine et constater à quel point chaque pierre est unique !
- ✓ Profiter d'une visite guidée du village et de l'abbaye de Savigny, du château de Montbloy, du vieux bourg de L'Arbresle... avec des passionnés d'histoire
- ✓ Plonger dans la vie quotidienne des Monts du Lyonnais au XIX^e siècle à La Ferme Reverdy.

Le chiffre clé
193
le nombre de
Croix de chemin
monumentales

Le mot d'ici

L'Aitre

Galerie couverte le long du mur des fermes traditionnelles. On y séchait le chanvre, les noix, le fromage y suspendait le linge...



Le saviez-vous ?

- Pourquoi retrouve-t-on des châteaux ou des murs d'enceintes à Savigny, Sain Bel et L'Arbresle ? Au Moyen Age, les riches et convoités abbés de Savigny voulaient se protéger des comtes du Forez et des archevêques de Lyon. Leur idée : une ceinture défensive formée de châteaux, maisons fortes et murailles sur de nombreux kilomètres !
- Pourquoi des mines ? Pour aller chercher de la pyrite de fer (de 1840 à 1972) : un minerai qui entre dans la composition de la soude blanche, nécessaire à l'industrie chimique lyonnaise.
- Pourquoi a-t-on construit un couvent contemporain à Eveux ? En 1950, les frères dominicains ont fait le pari qu'en construisant de nouveaux monastères, ils raviveraient les vocations. Le frère Couturier, grand amoureux de l'art, demanda à Le Corbusier de construire ce couvent, sur un terrain sans luxe ni superflu qui appartenait à la circonscription. À Eveux !

NATURE ET PANORAMAS

D'un col à l'autre, au sommet d'un crêt ou d'une colline, les panoramas s'enchaînent et ne se ressemblent pas.

Le saviez-vous ?

- Le front de taille des Carrières de Glay, qui n'est plus exploité depuis 1947, a laissé place à une falaise haute d'une vingtaine de mètres qui abrite aujourd'hui une importante population de chauve-souris. Plus de quinze espèces ont été identifiées.
- La forêt des Crêts Boisés abrite des plantes montagnardes rares pour le département comme la digitale pourpre ou la myrtille mais également des oiseaux remarquables comme le circoète Jean-le-Blanc (rapace de grande taille).
- Quelle est l'histoire de ces chapelles flanquées sur leurs collines ? Elles ont été construites à Ripan, pour commémorer la disparition de six bessennois durant un conflit en 1870, à Sourcieux les Mines à la suite d'une tornade qui détruisit les récoltes.



Le chiffre clé
918
mètres d'altitude, le point culminant, à Courzieux

Le mot d'ici

la Brevenne

Nom de la rivière qui coule au cœur du Pays de L'Arbresle et dessine la vallée. Pour vous guider, on vous dira souvent « remontez » ou « descendez » la vallée de la Brevenne !



Ma check-liste Nature et panoramas

- ✓ Se balader près des carrières de Glay le soir au coucher du soleil, magnifiques couleurs
- ✓ Monter à Saint-Bonnet-le-Froid en marchant depuis Chevinay à travers la forêt des Crêts Boisés ou en voiture par la route des crêts et Savourer sa récompense : le panorama sur les Monts de Tarare
- ✓ Pique-niquer au crêt d'Arjoux et profiter du panorama sur les Monts du Lyonnais, les Monts de Tarare et du Beaujolais.

TERROIR ET PRODUITS LOCAUX

Vous l'aurez remarqué, le paysage ici est agricole, rural par excellence. L'arboriculture, la viticulture et l'élevage sont des activités importantes pour le territoire et qui invitent à libérer vos sens.

Le saviez-vous ?

- La région bessennoise compte plusieurs centaines d'exploitations qui produisent quelques 3000 tonnes de cerises par an, soit près de 5% de la production de cerise française !
- Les vignobles des coteaux du Lyonnais parviennent à maturité légèrement plus tard que ceux du beaujolais, tout simplement car ils sont implantés plus haut en altitude.
- C'est dans les Monts du Lyonnais qu'est née, après la Seconde Guerre Mondiale, la « Révolution fourragère » qui consistait à créer des prairies temporaires pour améliorer le sort des producteurs laitiers. Aujourd'hui 3000 vaches pâturent dans le Pays de L'Arbresle dans plus de 80 exploitations.



Ma check-list terroir

- ✓ Déguster du vin à l'exploitation ou du fromage à la ferme et écouter le producteur conter son histoire... rien de plus savoureux !
- ✓ Préparer un pique-nique dans des magasins de producteurs et le déguster sur la table de pique-nique de la chapelle de Ripan au printemps, quand les cerisiers sont en fleurs.
- ✓ Visiter l'Espace Muséographique de la Cave des Coteaux pour tout savoir sur le vignoble du Pays.

Le chiffre clé
2
appellations viticoles, Coteaux du Lyonnais et Beaujolais



Le mot d'ici

l'écharas ou écharasson

Une curieuse échelle en forme d'arête de poisson dont le pied s'adapte à la pente des vergers.

Préparez vos escapades



ESCAPADES EN FAMILLE

Le sentier des P'tis Loups à Courzieux

Un parcours pédagogique ponctué de nombreux points de vue et équipé de 5 panneaux pour en savoir plus sur le cycle de l'eau, les animaux des bois, les arbres de la forêt, la légende des fontaines.

6 km - 1h30 - Facile

RandoLand à Bully

Partez avec l'inspecteur Rando à la découverte de Bully, village de pierres dorées.

3,7 km - 1h45 - Facile

Fiches par tranche d'âge de 4 à 12 ans



Balade ludique de L'Arbresle

Flânez dans les rues du Vieil Arbresle et trouvez les indices vous permettant de découvrir la célèbre invention d'un personnage célèbre né à L'Arbresle.

1h - Facile - à partir de 7 ans

Griz Loup à Saint Germain Nuelles

Découvrez le patrimoine, la flore grâce à ces deux parcours ludiques

Balade de Nuelles : 3 km - 2h - Facile
Balade de Saint Germain : 7,5 km - 3h30 - Facile

ESCAPADES À PIED, À VTT OU À CHEVAL

Le Pays de L'Arbresle possède plus de 300 km d'itinéraires balisés sur ses 17 communes pour la randonnée pédestre, équestre et 470 km de circuits VTT. Le meilleur moyen de découvrir le patrimoine local et de savourer les panoramas.

Disponible à l'Office de Tourisme

les fiches randonnées thématiques et les circuits VTT
les cartoguides du département et le topoguide du Tour des Monts du Lyonnais

ZOOM SUR ...

ESPACE DÉCOUVERTE ET MUSÉE-ATELIER DES CANUTS

Le point de départ de vos escapades !

De pièce en pièce, à travers les trois étages de cette maison caractéristique du Vieux L'Arbresle, un parcours scénographique vous invite à explorer les paysages, les produits et savoir-faire du Pays de L'Arbresle, un territoire qui s'étend du Beaujolais aux Monts du Lyonnais. Le Musée-Atelier des canuts, situé au 3^e étage vous propose une immersion dans l'univers du tissage, son histoire et ses techniques. Tout au long de l'année, ne manquez pas les expositions artistiques ou historiques installées dans l'Espace Découverte et participez aux démonstrations de tissage organisées par les membres de l'association des Amis du Vieux L'Arbresle, les 1^{er} et 3^e dimanches du mois.

04 74 01 48 87 (Office de Tourisme)

Sur les horaires d'ouverture de l'Office de Tourisme.

Visite et entrée libres.

Démonstrations mensuelles de tissage : libre participation.

Programme des expositions sur www.arbresletourisme.fr



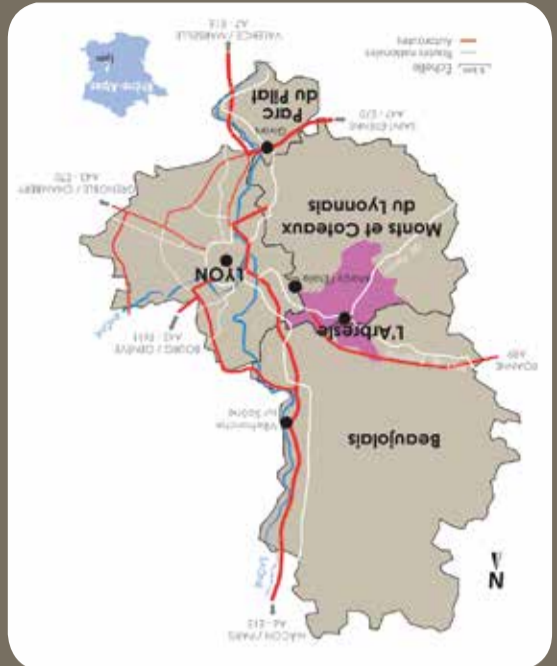
RETROUVEZ TOUS LES CIRCUITS FAMILLE ET LES FICHES RANDONNÉES

en téléchargement sur www.arbresletourisme.fr ou en version papier sur simple demande à l'Office de Tourisme.

FAITES LE PLEIN D'IDÉES ET D'INFOS PRATIQUES en complétant votre collection avec :

- le guide touristique (hébergements, restaurants, producteurs)
- le calendrier des animations et visites guidées (de mai à octobre)
- le catalogue groupes

À bientôt en Pays de L'Arbresle !



Office de Tourisme et Espace Découverte du Pays de L'Arbresle
18-20 place Sapéon - 69210 L'ARBRESLE
04 74 01 48 87
office@arbresletourisme.fr
www.arbresletourisme.fr
Ouvert toute l'année
Du mardi au samedi de 9h30 à 12h
et de 15h à 18h.
Ferme le jeudi 1^{er} octobre à mai.

Carte TOURISTIQUE

Escapades dans les Monts du Lyonnais & le Beaujolais des pierres dorées

PAYS DE L'ARBRESLE

